



**- aIM 4 SME's -**

## **Telecontagem Inteligente para Pequenas e Médias Empresas**

# **Automatic Intelligent Metering for Small and Medium-sized Businesses**

Conferência Internacional ENERGIA E INOVAÇÃO  
Cascais, 16 e 17 de Outubro 2008

Vasco Guedes Ferreira  
IDMEC-IST / IESD-DMU





## Objectivo

- O projecto aIM4SME visa demonstrar o potencial de poupança energética em pequenas e médias empresas, conseguido com sistemas inteligentes de telecontagem;
- O projecto envolve 9 parceiros oriundos de 5 países:
  - Áustria
  - República Checa
  - Polónia
  - Portugal (10 a 20 PME)
  - Reino Unido



## aIM4SME

Seleccção das PME

Instalação de  
telecontagem nas  
PME seleccionadas

Criar centro de  
apoio técnico para  
as PME

Formar e  
sensibilizar  
trabalhadores

Análise dos dados

Avaliação e  
disseminação dos  
resultados



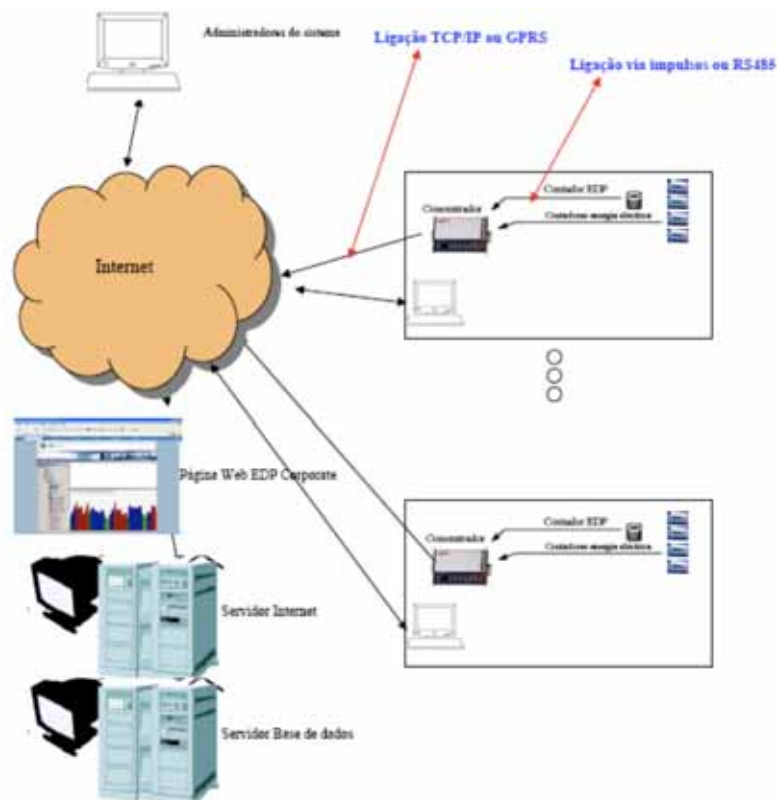
## SGCIE

- Sistema de Gestão dos Consumos Intensivos de Energia (SGCIE), regulado pelo Decreto Lei n.º71/2008;
- Consumidoras Intensivas de Energia (CIE) - instalações com consumos de energia superiores a 500 tep;
- Incentivos até 25% dos investimento realizados em equipamentos e sistemas de gestão e monitorização do consumo de energia até a um valor máximo de 10.000 Euros.



# Hardware

- Monitorização utilizando sistema da EDP Corporate – Serviços de Energia



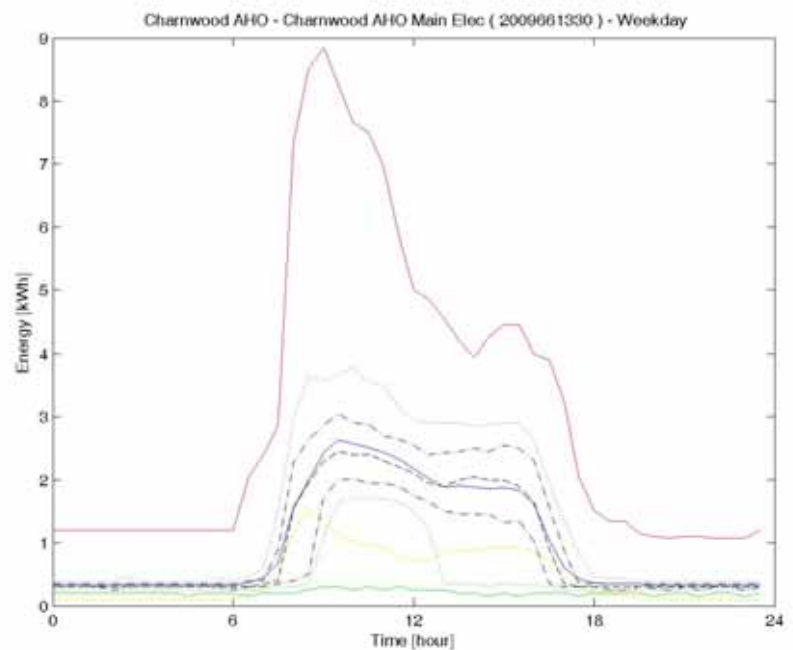
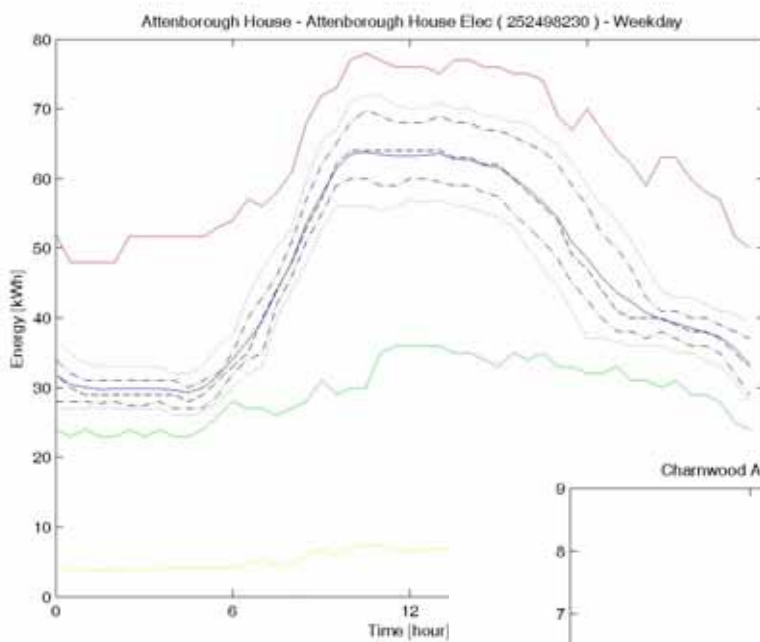


## Inovação

- IDMEC-IST em conjunto com IESD-DMU desenvolveram uma ferramenta de análise de dados com vista à detecção de oportunidades de racionalização de consumo:
  - Redução de consumos de energia elevados (benchmarking);
  - Redução de consumos fixos excessivos;
  - Eliminação de consumos fora das horas de funcionamento (noite e fim de semana);
  - Set-points de temperatura incorrectos;
  - Manutenção deficiente;
  - Etc.

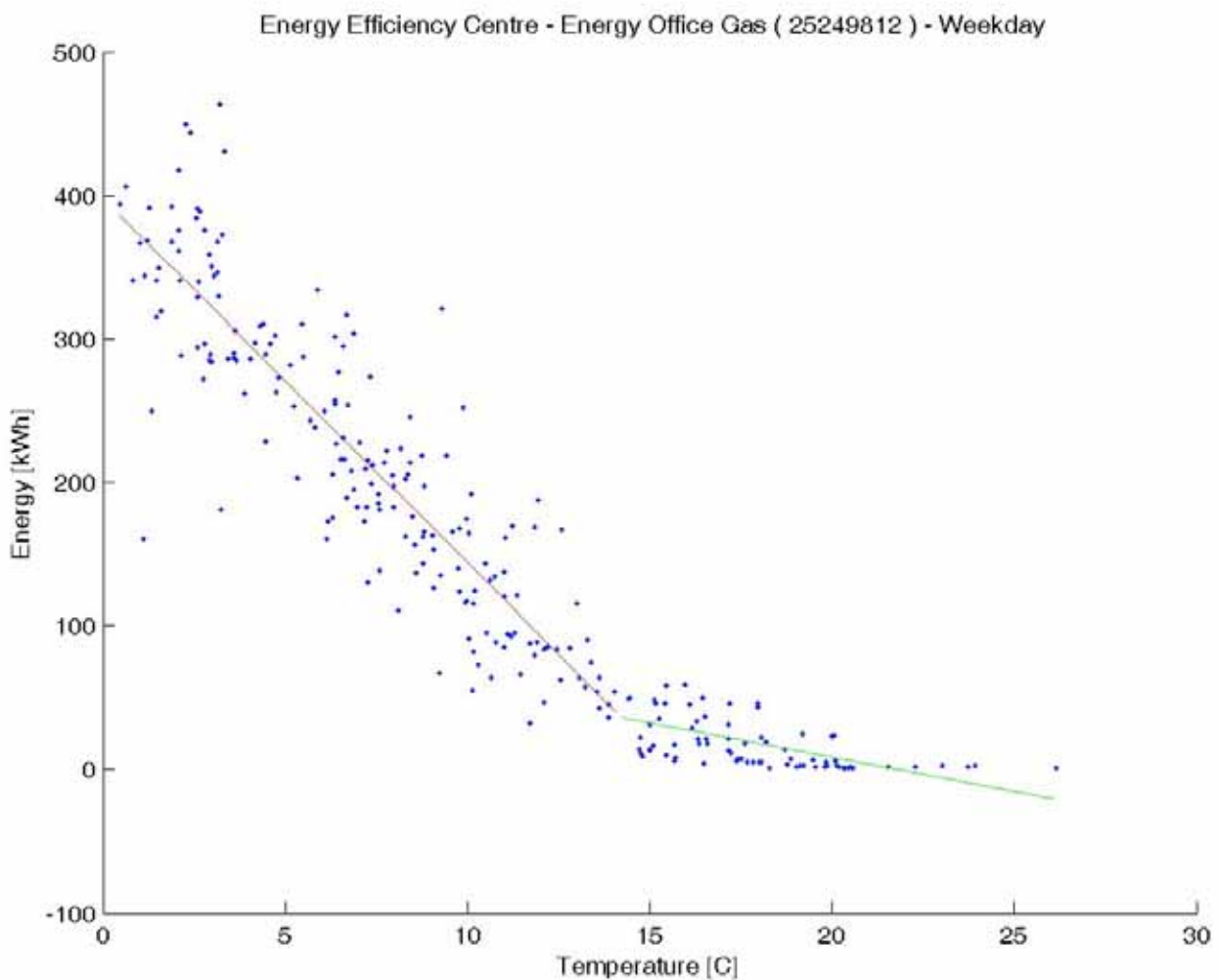


# Inovação





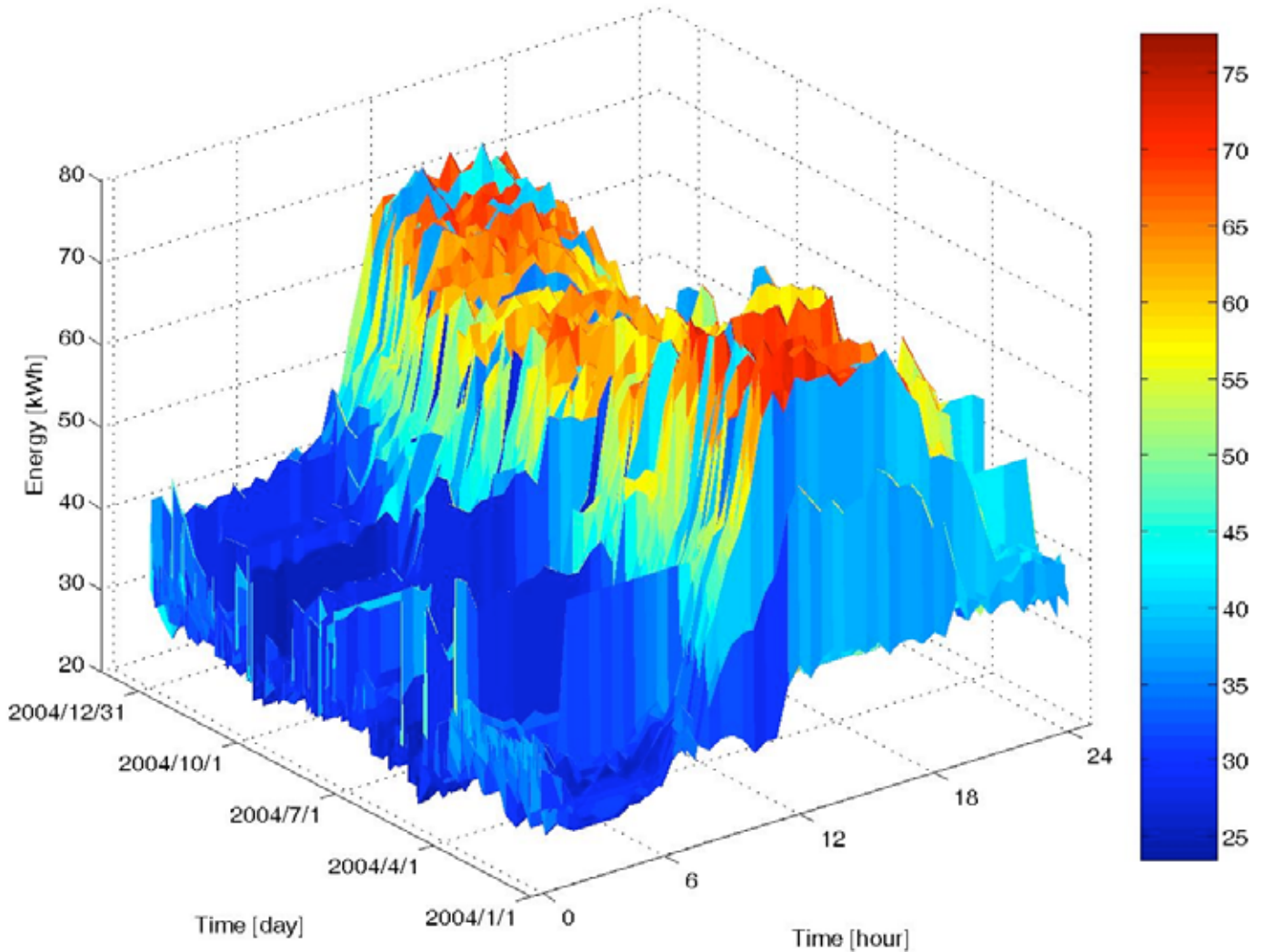
# Inovação





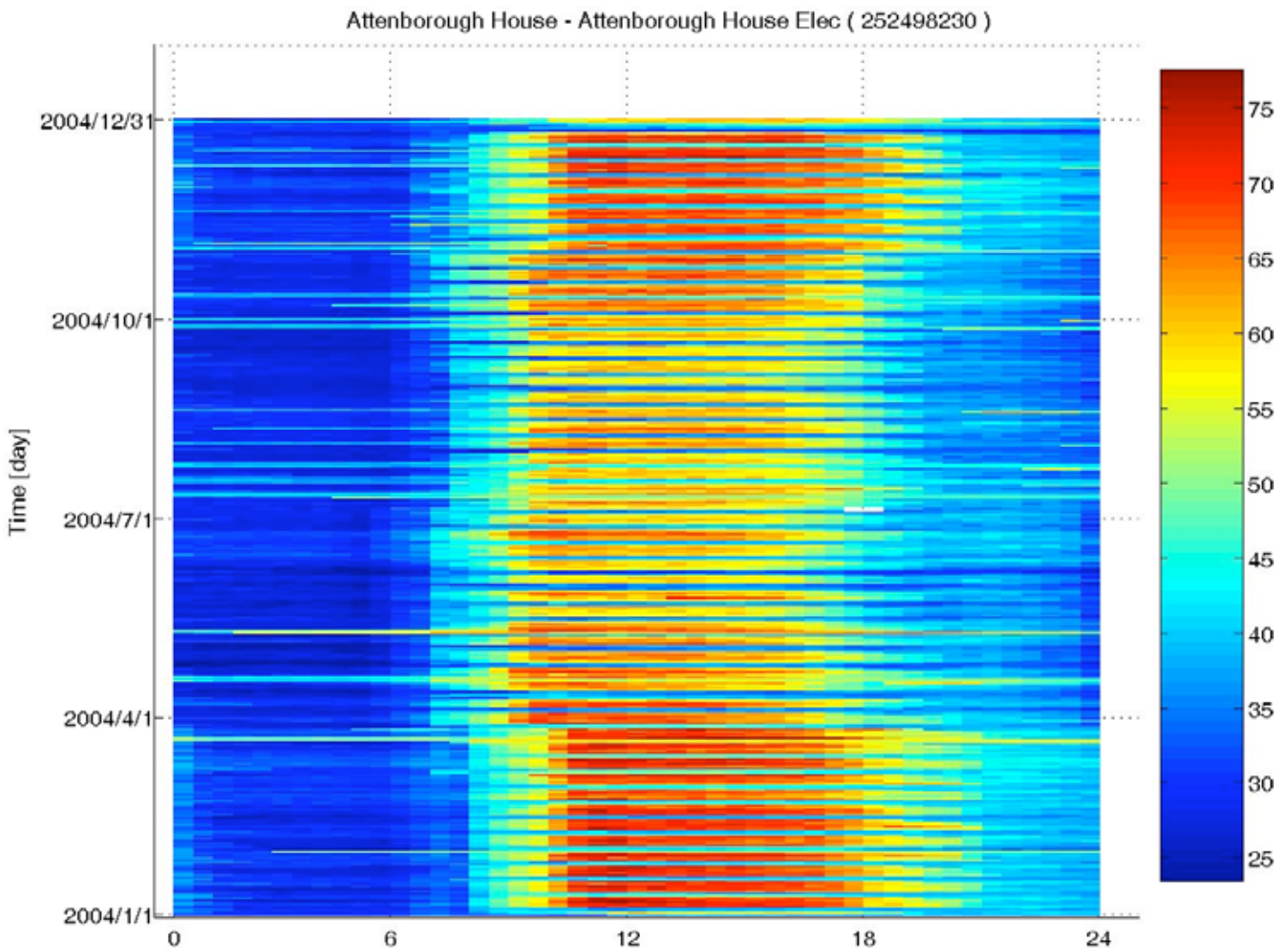
# Inovação

Attenborough House - Attenborough House Elec ( 252498230 )





# Inovação





## Resultados esperados

- Induzir poupanças energéticas que permitam reduzir o consumo de energia entre 10-25%;
- Formar PME's em gestão de energia;
- Aumentar a aceitação e penetração dos sistemas de gestão de consumo em PME;
- Partilhar experiências na implementação de sistemas de gestão de consumo em PME Europeias;



## Contactos

Vasco Guedes Ferreira

IDMEC - Instituto Superior Técnico

Email: [vferreira@ist.utl.pt](mailto:vferreira@ist.utl.pt)

Tel.: +351 21 841 94 06

Telm.: + 351 91 788 43 90

Skype: vascogf