

AIM 4 SMEs CASE STUDY #005

PORTUGAL: FLORIVAL ROCHA

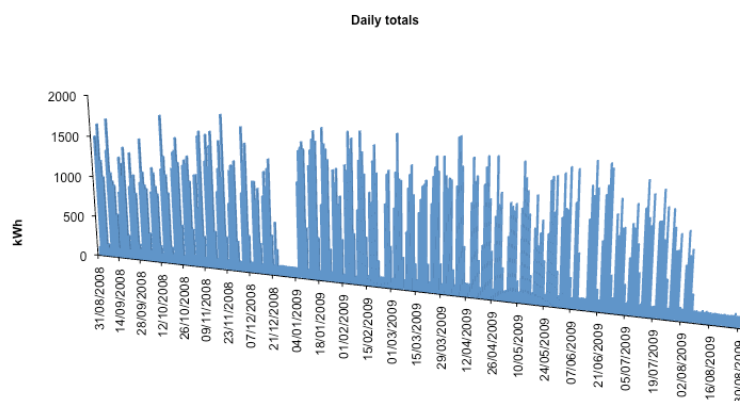
Florival Rocha - Mármore, Lda, é uma empresa que se dedica à extracção e processamento de pedra, minerais e mármore.

SUMÁRIO

Nome da empresa	FLORIVAL ROCHA
Instalação do contador	31/08/2008
Consumo Baseline (19/02/2009 - 26/04/2009)	6.57 MWh/semana
Consumo Final (26/04/2009 - 26/07/2009)	6.02 MWh/semana
Poupanças / consumo evitado	0.54 MWh/semana 28.11 MWh/ano 9% do consumo de electricidade

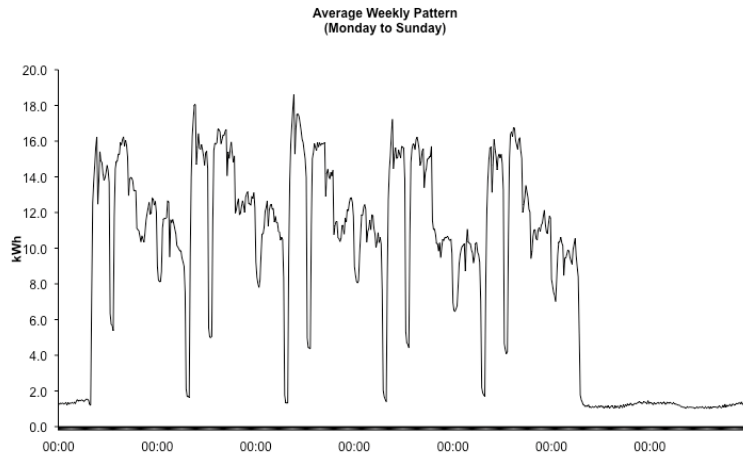
PONTO DE VISTA DA PME

Esta empresa esteve presente na sessão de formação e participou nas actividades realizadas no âmbito do projecto.

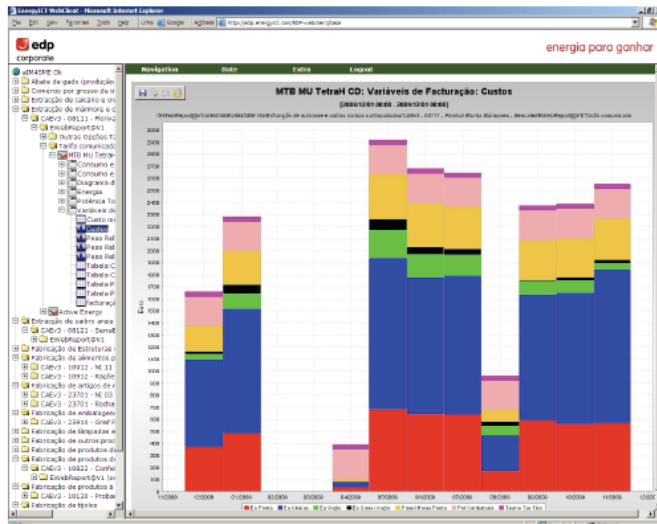


INTERVENÇÕES

O perfil de consumo de electricidade da unidade industrial exhibe já preocupações ao nível da redução do consumo na hora de almoço e durante a noite.



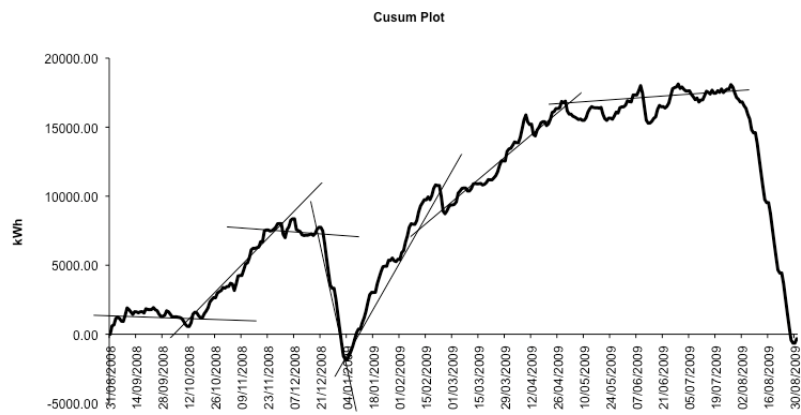
No entanto, o perfil de consumo é algo irregular e poderá ser otimizado, podendo-se eventualmente reduzir as pontas de consumo.
A tarifa de electricidade poderá também ser reduzida através da escolha de um tarifário mais adequado.



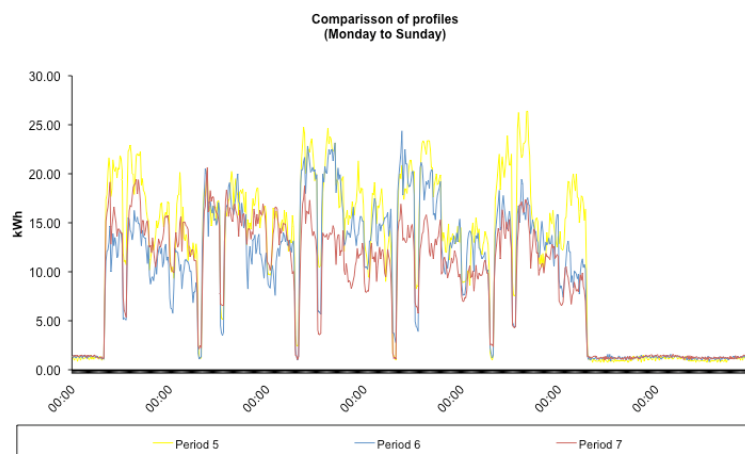
Poderá também ser possível desviar consumos das hora de ponta para as horas de cheia ou de vazio, reduzindo ainda o custo do kWh.



Na formação foram apresentados e discutidos os perfis de consumo da instalação com os responsáveis, que ficaram sensibilizados para as oportunidades de eficiência energética existentes.



O próximo gráfico apresenta perfis de consumo com grandes variações, indicativos de potenciais reduções adicionais do consumo de energia.



AIM 4 SMEs

aim 4 SMEs

Vasco Ferreira

IDMEC - Instituto Superior Técnico
Av. Rovisco Pais, Pav. Mecânica I, 2º andar
1049-001 Lisboa – PORTUGAL



AIM4SME é um projecto à escala europeia que tem como objectivo demonstrar o potencial de poupança de energia a partir da utilização de sistemas automáticos de telecontagem inteligente em pequenas e médias empresas.

O projecto envolve nove parceiros de cinco países (Áustria, Hungria, Polónia, Portugal e Reino Unido), incluindo as empresas, locais / agências regionais de energia, uma associação de municípios, universidades e uma empresa de serviços públicos.

Intelligent Energy  **Europe**

The sole responsibility for the content of this publication lies with the authors. It does not necessarily reflect the opinion of the European Communities. The European Commission is not responsible for any use that may be made of the information contained therein.

A responsabilidade pelo conteúdo desta publicação encontra-se com os autores. Ela não reflete necessariamente a opinião da Comissão Europeia. A Comissão Europeia não é responsável por qualquer uso que possa ser feita das informações nele contidas.